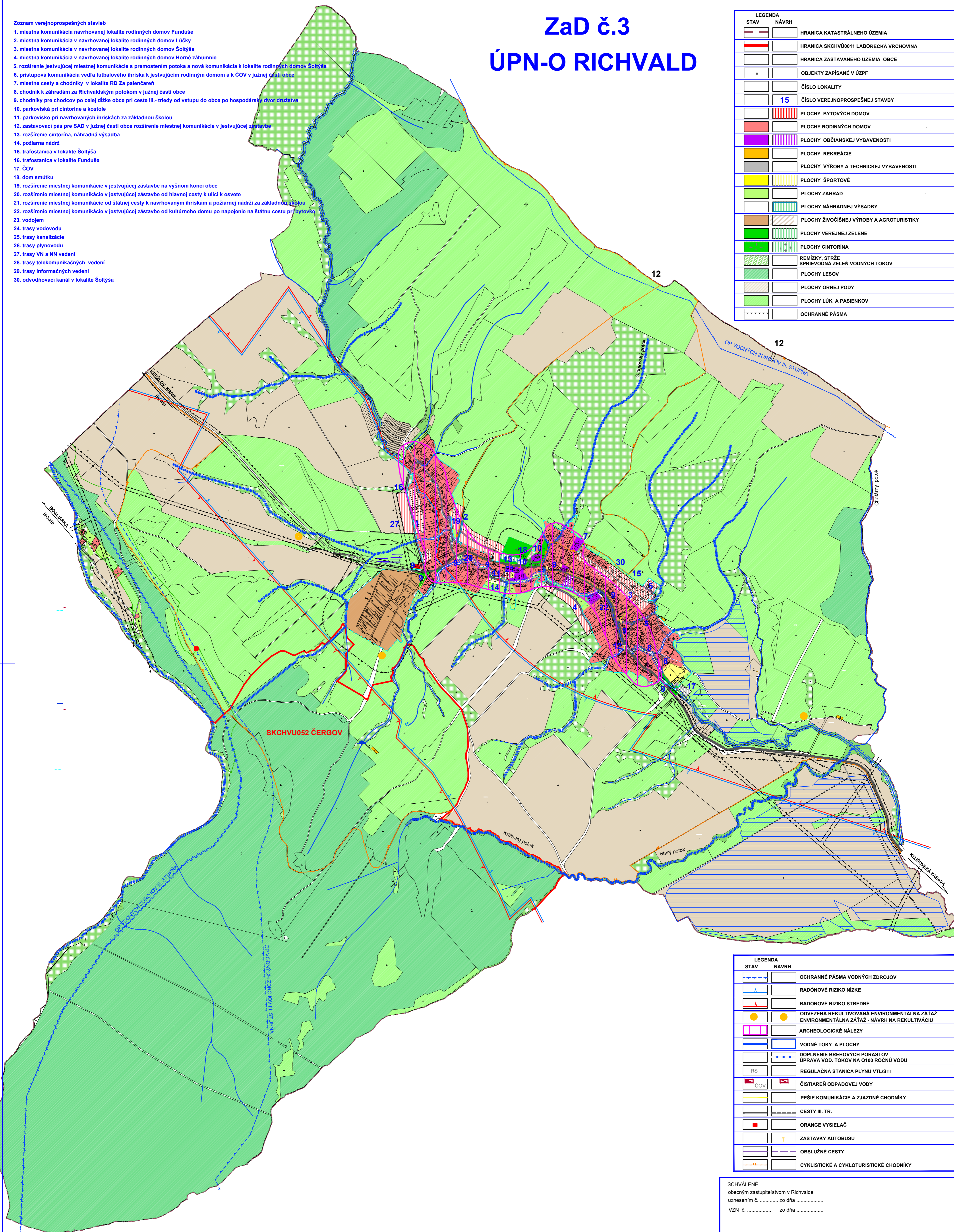


ZaD č.3 ÚPN-O RICHVALD

Zoznam verejnoprospešných stavieb

1. miestna komunikácia navrhovanej lokality rodinných domov Fundúše
2. miestna komunikácia v navrhovanej lokalite rodinných domov Lúčky
3. miestna komunikácia v navrhovanej lokalite rodinných domov Šoltýša
4. miestna komunikácia v navrhovanej lokalite rodinných domov Horné záhumnie
5. rozšírenie existujúcej miestnej komunikácie s premostením potoka a nová komunikácia k lokalite rodinných domov Šoltýša
6. prístupová komunikácia vedľa futbalového ihriska k existujúcim rodinným domom a k ČOV v južnej časti obce
7. miestne cesty a chodníky v lokalite RD Za palenčiareň
8. chodník k záhradám za Richvaldským potokom v južnej časti obce
9. chodník pre chodcov po celej dĺžke obce pri ceste III. triedy od vstupu do obce po hospodársky dvor družstva
10. parkovisko pri cintoríne a kostole
11. parkovisko pri navrhovaných ihriskách za základnou školou
12. zastavovací pás pre SAD v južnej časti obce rozšírenie miestnej komunikácie v existujúcej zástavbe
13. rozšírenie cintorína, náhradná výsadba
14. požiarna nádrž
15. trafostanica v lokalite Šoltýša
16. trafostanica v lokalite Fundúše
17. ČOV
18. dom smútku
19. rozšírenie miestnej komunikácie v existujúcej zástavbe na výšnom konci obce
20. rozšírenie miestnej komunikácie v existujúcej zástavbe od hlavnej cesty k ulici k osвете
21. rozšírenie miestnej komunikácie od štátnej cesty k navrhovaným ihriskám a požiarnej nádrži za základnou školou
22. rozšírenie miestnej komunikácie v existujúcej zástavbe od kultúrneho domu po napojenie na štátnu cestu prírbytovke
23. vodojem
24. trasy vodovodu
25. trasy kanalizácie
26. trasy plynovodu
27. trasy VN a NN vedení
28. trasy telekomunikačných vedení
29. trasy informačných vedení
30. odvodňovací kanál v lokalite Šoltýša

STAV	NÁVRH	LEGENDA
		HRANICA KATASTRÁLNEHO ÚZEMIA
		HRANICA SKCHV0011 LABORECKÁ VRCHOVINA
		HRANICA ZASTAVANÉHO ÚZEMIA OBCE
		OBJEKTY ZAPÍSANÉ V ÚZPF
		ČÍSLO LOKALITY
		15 ČÍSLO VEREJNOPROSPEŠNEJ STAVBY
		PLOCHY BYTOVÝCH DOMOV
		PLOCHY RODINNÝCH DOMOV
		PLOCHY OBČIANSKEJ VYBAVENOSTI
		PLOCHY REKREÁCIE
		PLOCHY VÝROBY A TECHNICKEJ VYBAVENOSTI
		PLOCHY ŠPORTOVÉ
		PLOCHY ZÁHRAD
		PLOCHY NÁHRADNEJ VÝSADBY
		PLOCHY ŽIVOČIŠNEJ VÝROBY A AGROTURISTIKY
		PLOCHY VEREJNEJ ZELENÉ
		PLOCHY CINTORÍNA
		REMÍZKY, STRŽE SPRIEVODNÁ ZELENĽ VODNÝCH TOKOV
		PLOCHY LEŠOV
		PLOCHY ORNEJ PODY
		PLOCHY LÚK A PASIENKOV
		OCHRANNÉ PÁSMA



STAV	NÁVRH	LEGENDA
		OCHRANNÉ PÁSMA VODNÝCH ZDROJOV
		RADÓNOVÉ RIZIKO NÍZKE
		RADÓNOVÉ RIZIKO STREDNÉ
		ODVEZENÁ REKULTIVOVANÁ ENVIRONMENTÁLNA ZÁŤAŽ ENVIRONMENTÁLNA ZÁŤAŽ - NÁVRH NA REKULTIVÁCIU
		ARCHEOLOGICKÉ NÁLEZY
		VODNÉ TOKY A PLOCHY
		DOPLNENIE BREHOVÝCH PORASTOV ÚPRAVA VOD. TOKOV NA Q100 ROČNÚ VODU
		REGULAČNÁ STANICA PLYNU VTL/STL
		ČISTIARENĽ ODPADOVEJ VODY
		PEŠIE KOMUNIKÁCIE A ZJAZDNÉ CHODNÍKY
		CESTY III. TR.
		ORANGE VYSIELAČ
		ZASTÁVKY AUTOBUSU
		OBSLUŽNÉ CESTY
		CYKLISTICKÉ A CYKLOTURISTICKÉ CHODNÍKY

SCHVÁLENÉ
obecným zastupiteľstvom v Richvalde
uznesením č. zo dňa

VZN č. zo dňa

Stanislav Hankovský
starosta obce Richvald

	ZaD č.3 ÚPN - O RICHVALD OBEC RICHVALD Ing. KATARINA JEŽOVÁ		URBA s.r.l. JAKOBYHO 1. 040 01 KOŠICE 5
	Ing. arch. EVA MAČÁKOVÁ KOMPLEXNÝ VÝKRES PRIEST. USPORIADANIA A FUNKČNEHO VYUŽIVANIA ÚZEMIA		